



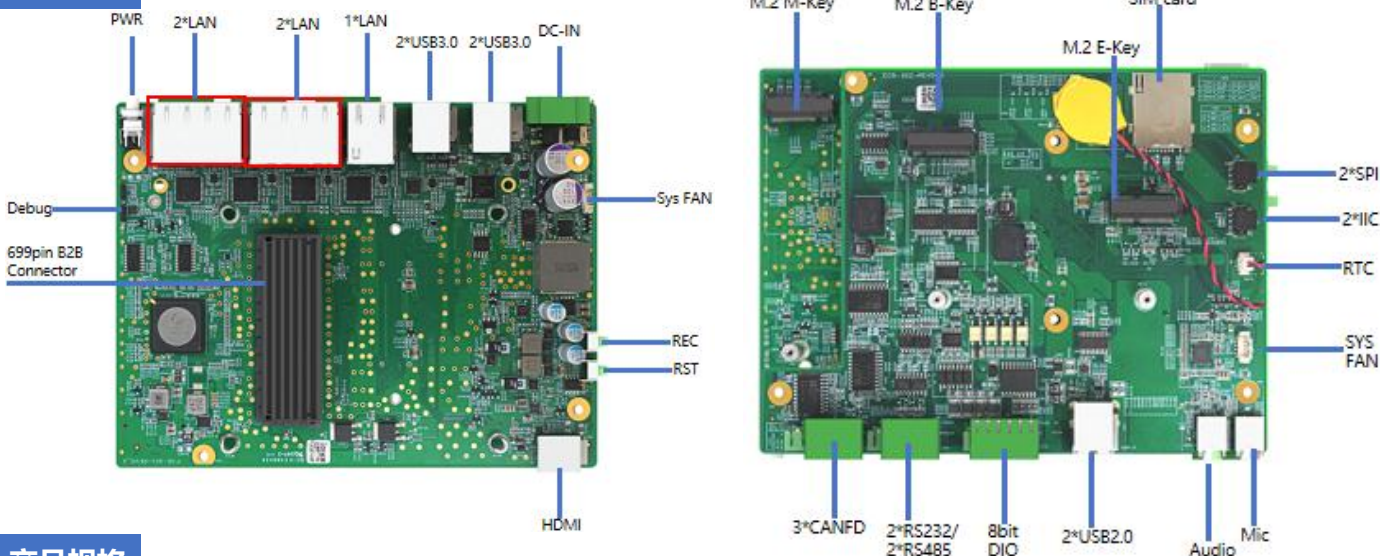
## 产品特性

- 支持NVIDIA AGX Orin 32/64G模组
- 1\*M.2 2280 M-Key NVMe SSD
- 1\*HDMI, 1\*line out, 1\*MIC
- 5\*LAN, 4\*USB3.2, 3\*CAN-FD
- 2\*RS485, 2\*RS232, 2\*USB2.0, 8-bit DIO
- 1\*M.2 B-Key, 支持4G LTE或5G NR
- 1\*M.2 E-Key, 支持Wifi&BT无线模块
- DC 9~36V宽压供电, 带反接、过流、过压保护

## 产品概述

PIB-321可搭载NVIDIA AGX Orin 32/64GB模组, 其通过120pin板对板连接器与ECB-322通信。该开发套件支持外部NVMe存储, IO接口资源丰富, DC 9-36V宽压供电, 可作为主控制器用于人形机器人、智慧物流、机器视觉等行业。

## 接口布局



## 产品规格

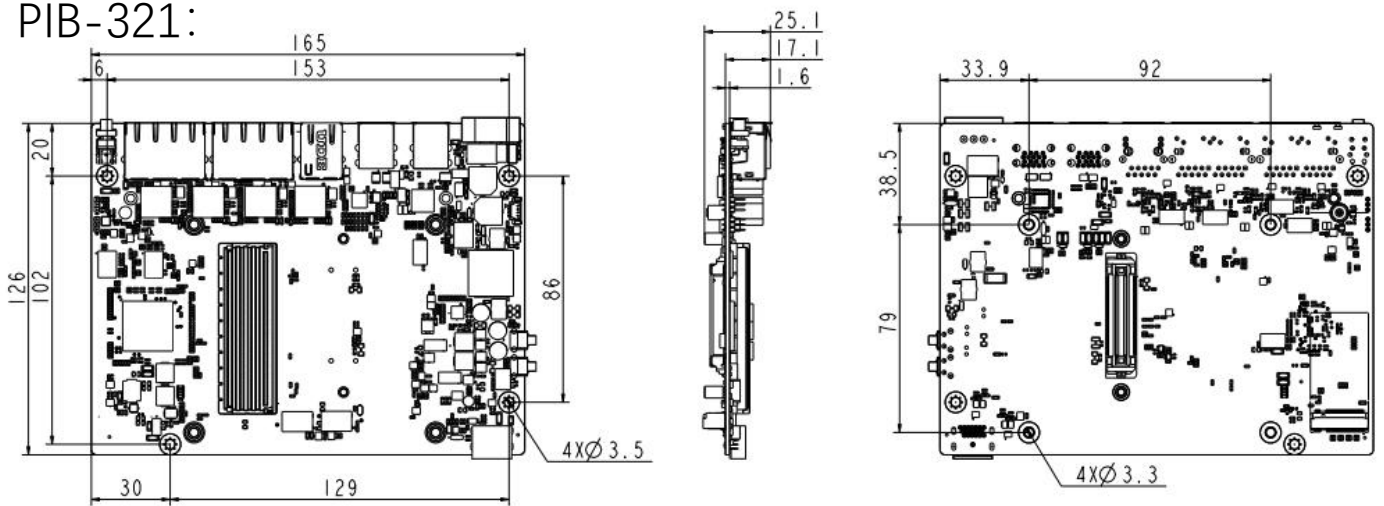
适配模组	Jetson AGX Orin 32/64GB
存储	1*M.2 Type 2280 M-Key, PCIeX4信号支持NVMe超高速固态存储
音视频	1*HDMI 2.0接口, 1*line out, 1*MIC, Realtek ALC5640音频, 支持立体声道输出
以太网	5*Intel I210AT PCIe Gig. Ethernet, 支持10/100/1000Mbps速率自适应
USB接口	4*USB3.2(Type A), 2*USB2.0(Type A)
CAN总线	3*隔离CAN FD (凤凰端子接口)
串口	2*2.5KV光电隔离RS232, 2*2.5KV光电隔离RS485 (凤凰端子接口)
DIO	4-bit 2.5KV光电隔离DI, 4-bit 2.5KV光电隔离DO (凤凰端子接口)
扩展接口	1*M.2 3042/3052 B-Key, 带SIM卡槽, PCIeX1+USB2.0信号, 支持4G LTE或5G NR无线功能模块 1*M.2 2230 E-Key, PCIeX1+USB2.0信号, 支持千兆带宽WiFi6/BT5.0 预留扩展内部板载信号 (2*PCIeX1, 2*USB2.0, 2*I2C, 2*SPI)

指示灯	1*Power LED(Power按键上), 1*CPU温度报警灯
控制开关	1* Power按键 w/LED, 1*RST按键; 1*REC按键
电源要求	DC 9~36V 宽压直流输入, 3-pin 3.81mm间距凤凰插座, 过压过流反接保护;
操作系统	Linux Ubuntu 22.04 with JetPack6.2
尺寸	(L*W*H): 165*126*25mm 【PIB-321】 ; 165*126*17mm 【ECB-322】
工作温度	-20°C ~ 60°C, 空气流动
存储温度	-40°C~85°C
存储湿度	10~90%@40°C, 无冷凝
EMC/认证	CE/FCC Class A

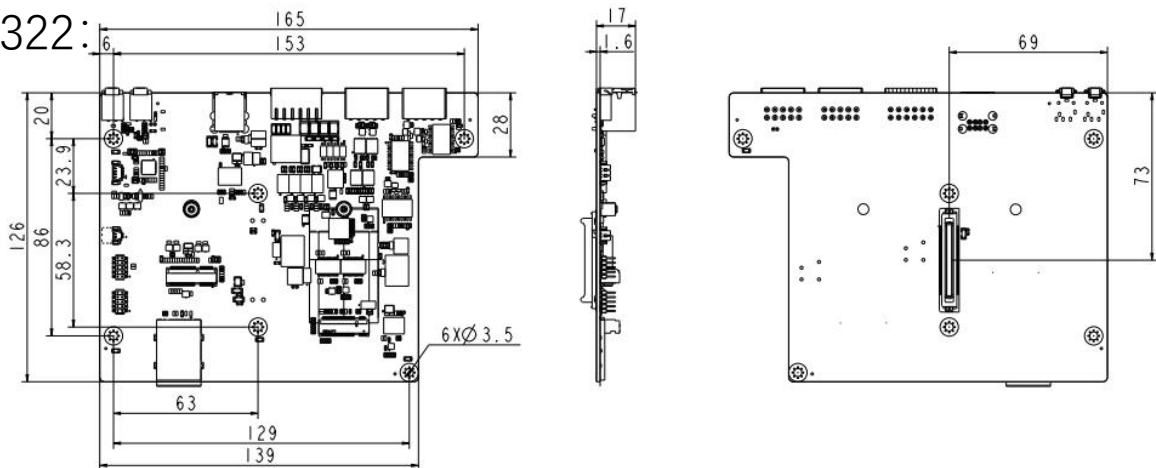
## 外形尺寸

单位: mm

### PIB-321:



### ECB-322:



## 订购信息

型号	说明	
PIB-321	699pin connector with Jetson AGX Orin 32/64GB module	1*HDMI, 5*RJ45, 4*USB3.2, 2*USB2.0, 2*RS485, 2*RS232, 3*Iso. CAN, 8-bit Iso. DIO, 1*Line out, 1*MIC, 1*M.2 B-Key w/SIM, 1*M.2 E-key, 1*M.2 M-Key, DC-IN 9~36V;
ECB-322	120pin BTB connector with PIB-321	
散热器组件	标配, 风扇散热器组件, 安装尺寸见PIB-321尺寸图	
PA-120DC19	AC/DC电源适配器, DC19V/6.32A, 120W	